



Instituto de Língua Inglesa (ELI)

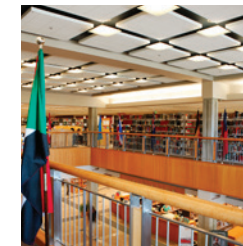
Email: eli@ewu.edu

Facebook: www.facebook.com/ewu.eli

Web: <http://global.ewu.edu/eli>

Phone: 001.509.359.2482

129 Patterson Hall
Cheney, WA 99004 EAU



Gabinete de Iniciativas Globais da EWU

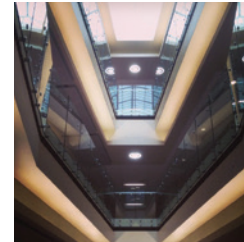
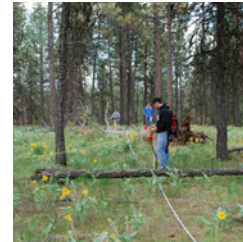
Email: global@ewu.edu

Facebook: www.facebook.com/ewuglobal

Web: <http://global.ewu.edu>

Phone: 001.509.359.2331

103 Hargreaves Hall,
Cheney, WA 99004 EAU



EWU
EASTERN
WASHINGTON UNIVERSITY

Instituto de Língua Inglesa (ELI)

- 35 anos de história de sucesso com alunos
- TOEFL não é necessário para admissão
- Admissão condicional para bacharelado
- Programa preparatório para MBA/graduados
- Sistema de 4 trimestres – comece no outono, inverno, primavera, ou verão!



Instituto de Língua Inglesa (ELI)

- Estabelecida em 1979
- Unidade acadêmica no Colégio de Artes e Letras da EWU
- Acreditado pela Northwest Commission of Colleges and Universities (NWCCU)
- Membro da UCIEP e AAIEP
- Centro de Testes ITP. Pontuação aceita pela EWU para admissões de não graduados
- Corpo docente altamente experiente e qualificado com experiências extensivas de trabalho e no exterior
- Localizado centralmente no recém-renovado Patterson Hall



Programa preparatório para MBA/graduados

- Alternativa do TOEFL para alunos graduados
- Programa de 2 trimestres
- 2 aulas acadêmicas + 2 aulas de inglês de apoio por trimestre
- Mais de 20 programas de mestrado disponíveis
- Requerimentos para Admissão
 - Graduação em bacharelado de no mínimo 4 anos de uma universidade acreditada
 - GPA cumulativo da universidade de 3.0
- + -----
- Conclusão do nível avançado do ELI
- Recomendação do corpo docente do ELI
- ou
- Pontuação no TOEFL de 525 PBT/71 iBT, ou 6.0 no IELTS

Admissão condicional

- Admissão condicional para não graduados disponível
- TOEFL/IELTS não necessários para admissão de alunos após conclusão do programa do ELI
- Conselheiros acadêmicos ajudam alunos a se inscreverem para cursos da universidade

Programa Intensivo de Língua Inglesa

- Sistema de 4 trimestres – comece no outono, inverno, primavera, ou verão!
- 5 níveis: iniciante, baixo intermediário, alto intermediário, avançado
- Classes pequenas: 8-16 alunos
- 20-22 horas por semana de leitura, escrita, gramática, e pronúncia que preparam alunos para estudos acadêmicos nos EUA
- Classe preparatória para o TOEFL
- Opção de Créditos Universitários disponível para alunos de nível avançado



- 1 Spokane | 20 minutes
- 2 Seattle | 4 hours
- 3 Vancouver, B.C. | 6 hours
- 4 Portland | 5 hours

Experimente a EWU

13.000 alunos de mais de 50 países estudando juntos na região noroeste do interior dos EUA. A EWU está a apenas 15 minutos do Aeroporto Internacional de Spokane (GEG). Montanhas, lagos, cânions, prados, florestas, pistas de esqui e cadeias de montanhas ao redor de nosso lindo campus.